



Informatīvais materiāls par Ungāru ražotāja 77 Elektronika sedimenta analizatoru UriSed mini

Iekārtas tehniskā specifikācija.

Nosakāmās daļiņu klases



Eritrocīti (RBC)
Leikocīti (WBC)
Leikocītu recekļi (WBCc)
Hialīnie cilindri (HYA)
Patoģiskie cilindri (PAT)
Plakanaiss epitēlijs (EPI)
Pārejas un nieru epitēlijs (NEC)
Nūjiņveidīgās baktērijas (BAC)
Koki (baktērijas) (BACc)
Raugi (YEA)
Kristāli (CRY)
Kalcija - oksalāta monohidrāti (CaOxm)
Kalcija – oksalāta dihidrāts (CaOxd)
Urinskābe (URI)
Trifosfāts (TRI)
Gļotas (MUC)
Sperma (SPRM)
Iespējama manuāla subklašu pievienošana

Tehnoloģija

UriSed tehnoloģija: automātiska mikroskopija ar kivetes tehnoloģiju necentrifugētam urīnam (redzes lauka tehnoloģija) un attēlu apstrāde

Caurplūsma

Līdz 60 testiem stundā

Minimālais parauga apjoms

0, 5 ml

Atmiņa

5 000 rezultāti (bildes tai skaitā)

Iebūvēta

Centrifūga

Iebūvēts

Mikroskops

Displejs

19"

Izmēri

310 x 310 x 320 (garums x platums x augstums)

Svars

10 kg

Jauda

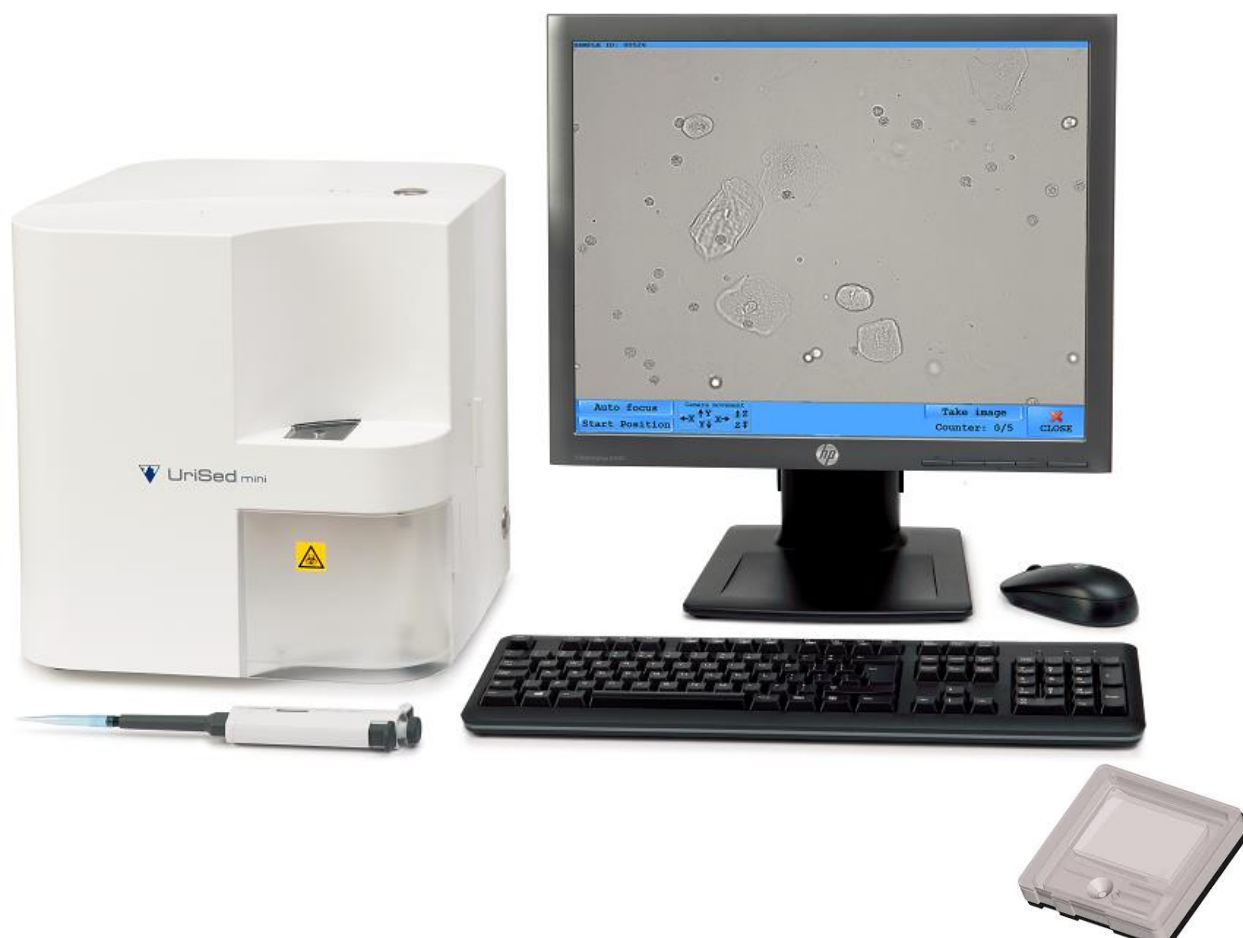
100-250V AC/ 50-60 Hz/ Max 100W

Saskarnes

USB, Ethernet

Piederumi

Standarta UriSed kivetes, pipiešu uzgaļi parauga uzņemšanai



Automātiska mikrobioloģisko daļiņu analizēšana caur augstas izšķirtspējas programmatūru. Lietotājam tikai nepieciešams kivetē iepipetēt tikai 175 μ l natīvā urīna, pārējais testa izpildījums ar Urised mini analizatoru ir automatizēts.

Ar cieņu,

Roberts Tjurjapins
Projektu vadītājs
Mob. 28 444 533
SIA "A.MEDICAL"
Varkaļu iela 13a, Rīga, Latvija, LV-1067
T. 66103003 | www.amedical.eu